

Einführung TETRA-BOS

Ablauf Programmierung

Geräteübersicht / Gewünschte Programmierung
Programmierauftrag erstellen:
Web-Server www.lippeschutz.de/digital



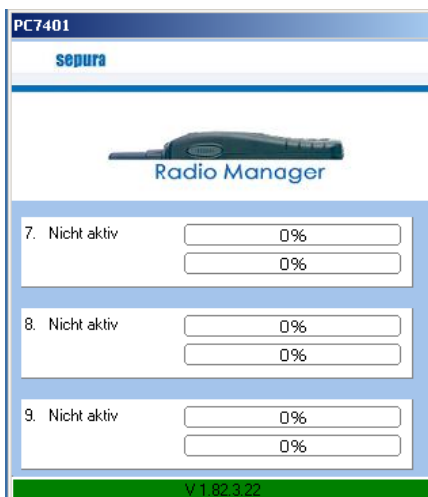
Programmierung wird erstellt, Bereitstellung zum Abruf auf dem Digital-Server

Programmiertankstelle „auftanken“-
Daten werden über das KRZ-Netzwerk
auf das Laptop geladen

Funkgeräte (MRT, HRT, FRT) an die Pro-
grammiertankstelle anschließen, steht
eine Programmierung bereit, wird das
Gerät automatisch programmiert.

Programmiertankstelle gibt über das
KRZ-Netzwerk Rückmeldung an den
Digital-Server über erfolgreich program-
mierte Geräte

Ergebnis der Programmierung wird an
den Web-Server übertragen



Geräteübersicht / Neuen Programmierauftrag:
Web-Server www.lippeschutz.de/digital